

RENCANA PENGEMBANGAN GEOPARK UJUNGKULON, KABUPATEN PANDEGLANG PROVINSI BANTEN



DEFINISI UNESCO GLOBAL GEOPARK (UGG)

“**GEOPARK (Taman Bumi)** adalah **kawasan geografis menyatu** yang **memiliki warisan keragaman geologi (geodiversity), keragaman hayati (biodiversity), dan keragaman budaya (cultural diversity) tertentu**, yang **dikelola secara terpadu untuk perlindungan, pendidikan dan pengembangan berkelanjutan.**”

4 KEUNGGULAN DESTINASI GEOPARK

- MEMILIKI PAYUNG HUKUM PERPRES NO. 9/2019 PENGEMBANGAN TAMAN BUMI (GEOPARK)
- MEMILIKI KAWASAN BINAAN (DELINEASI VIRTUAL) YG DITETAPKAN OTORITAS PEMDA
- MEMILIKI BADAN PENGELOLA (GM & MANAJER GEOSITE) YG DIBENTUK PEMDA
- DIBENTUK ATAS KESEPAKATAN STAKEHOLDERS (PEMDA, PUSAT, MASYARAKAT, PT/ASOSIASI PROFESI, DUNIA USAHA DLL.
- MEMILIKI JEJARING INTERNASIONAL UNESCO (MONITORING, EVALUASI, VALIDASI)

TUJUAN MULIA GEOPARK

- MEMULIAKAN BUMI MENYEJAHTERAKAN MASYARAKAT - BUMI LESTARI RAKYAT SEJAHTERA MELALUI **KEGIATAN 3 TIF: KONSERVATIF, EDUKATIF DAN EKONOMI KREATIF**
- GEOPARK sebagai **MANAJEMEN KAWASAN** untuk menjaga & melawan KERUSAKAN LINGKUNGAN
- **SATU BUMI SATU HATI** → GEOPARK sebagai **SARANA MERUBAH PERILAKU MANUSIA** menjadi LEBIH BAIK, TIDAK MERUSAK BANGGA AKAN WARISAN ALAM & BUDAYA DI DAERAHNYA
- GEOPARK sebagai INSTRUMEN HANDAL untuk mencapai **8 SASARAN SUSTAINABLE DEVELOPMENT GOALS (SDG'S)**

LEADER'S TALK

*"Pariwisata saya tetapkan sebagai leading sector. Pariwisata dijadikan sebagai **leading sector** ini adalah kabar gembira dan seluruh kementerian lainnya wajib mendukung dan itu saya tetapkan,"*

Presiden RI – Joko Widodo dalam "Rapat Terbatas"

Presiden menginstuksikan agar GEOPARK harus dikembangkan menjadi kawasan destinasi wisata unggulan



Kunjungan Presiden Jokowi ke Geopark Kaldera Toba Juli 2019



No.	GEOPARK	KABUPATEN/KOTA/PROVINSI	STATUS		
			As. G	GN	UGG
1.	Gunung Batur	Bangli, Bali		2010	2012
2.	Gunung Sewu	Gn. Kidul, Wonogiri, Pacitan/ DIY, Jateng,Jatim		2011	2015
3.	Gunung Rinjani	Lombok Timur, Lombok Tengah, Lombok Utara/NTB		2011	2018
4.	Ciletuh Palabuhanratu	Sukabumi/Jabar		2015	2018
5.	Kaldera Toba	7 Kabupaten/ Sumut		2013	2020
6.	Merangin	Merangin, Jambi		2011	2023
7.	Belitong	Belitong , Belitong Timur/Babel		2017	2021
8.	Raja Ampat	Raja Ampat/Papua Barat		2017	2022
9.	Tambora	2 Kabupaten/NTB		2017	?
10.	Maros-Pangkep	Maros, Pangkep/Sulsel		2017	?
11.	Bojonegoro	Bojonegoro/Jatim		2017	?
12.	Pongkor	Bogor, Jabar		2018)
13.	Kr. Sambung-Kr.bolong	Kebumen/ Jateng		2018	?
14.	Peg. Meratus	11 Kabupaten/Kalsel		2018	?
15.	Sianok-Maninjau	Sianok, Maninjau/Sumbar		2018	?
16.	Silokek	Sijunjung/Sumbar		2018	?
17.	Sawahlunto	Kota Sawah Lunto, Sumbar		2018	?
18.	Natuna	Natuna, Kepri		2018	2022
19.	Banyuwangi	Banyuwangi/Jatim		2018	2022
20	Ujung Kulon	Pandeglang/	2019	2020	?
21	Sangkulirang	3 kabupaten/Kaltim	2019	2020	?
22	Pangandaran	Pangandaran/Jabar	2019	2020	?

BENCHMARKING UNESCO GLOBAL GEOPARK

FOKUS JUMLAH WISATAWAN, DEvisa & MANAJEMEN



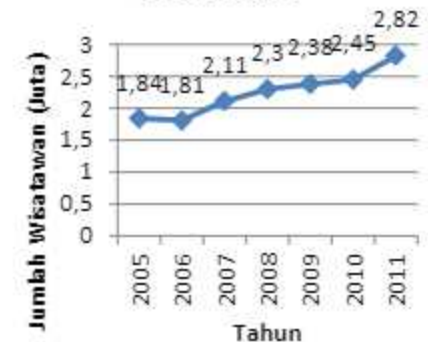
BENCHMARK UGG LANGKAWI, MALAYSIA



Single Management:
LADA (Langkawi
Development
Authority)

Akses: Direct Flights,
Jetty, Cruise, Yacht

Jumlah Kunjungan Wisman



◆ Jumlah Wisatawan (Juta)



10 UNESCO GLOBAL GEOPARK GG DGN ANNUAL VISITOR TERBANYAK

China 37 Geopark
32 Juta



Spain 11 Geopark
21 Juta



Italy 10 Geopark
17 Juta



Japan 8 Geopark
6,5 Juta



Inggeris 7 Geopark
6 Juta



Perancis 6 Geopark
5 Juta



German 6 Geoparks
5 Juta



Yunani 5 Geopark
4,5 Juta



Portugal 5 Geopark
3,5 Juta



Korea 2 Geopark
7 Juta



Source: <http://www.unesco.org>

* Registered in list of UNESCO Global Geopark

DATA KUNJUNGAN WISATAWAN & PAD KE GUNUNG KIDUL, UGG GN. SEWU

TAHUN	KUNJUNGAN WISATAWAN	PAD (Mlyar Rp.)	KET
2011	623.000	4,2	
2012	995.000	4,8	Geopark Nasional
2013	1.365.000	6,2	
2014	1.612.000	15,3	
2015	2.625.000	20,9	UGG
2016	3.940.000	27,8	
2017	4.585.000	36,4	
2018	5.176.000	42,5	

(Sumber: BPS Gunung Kidul (2019))

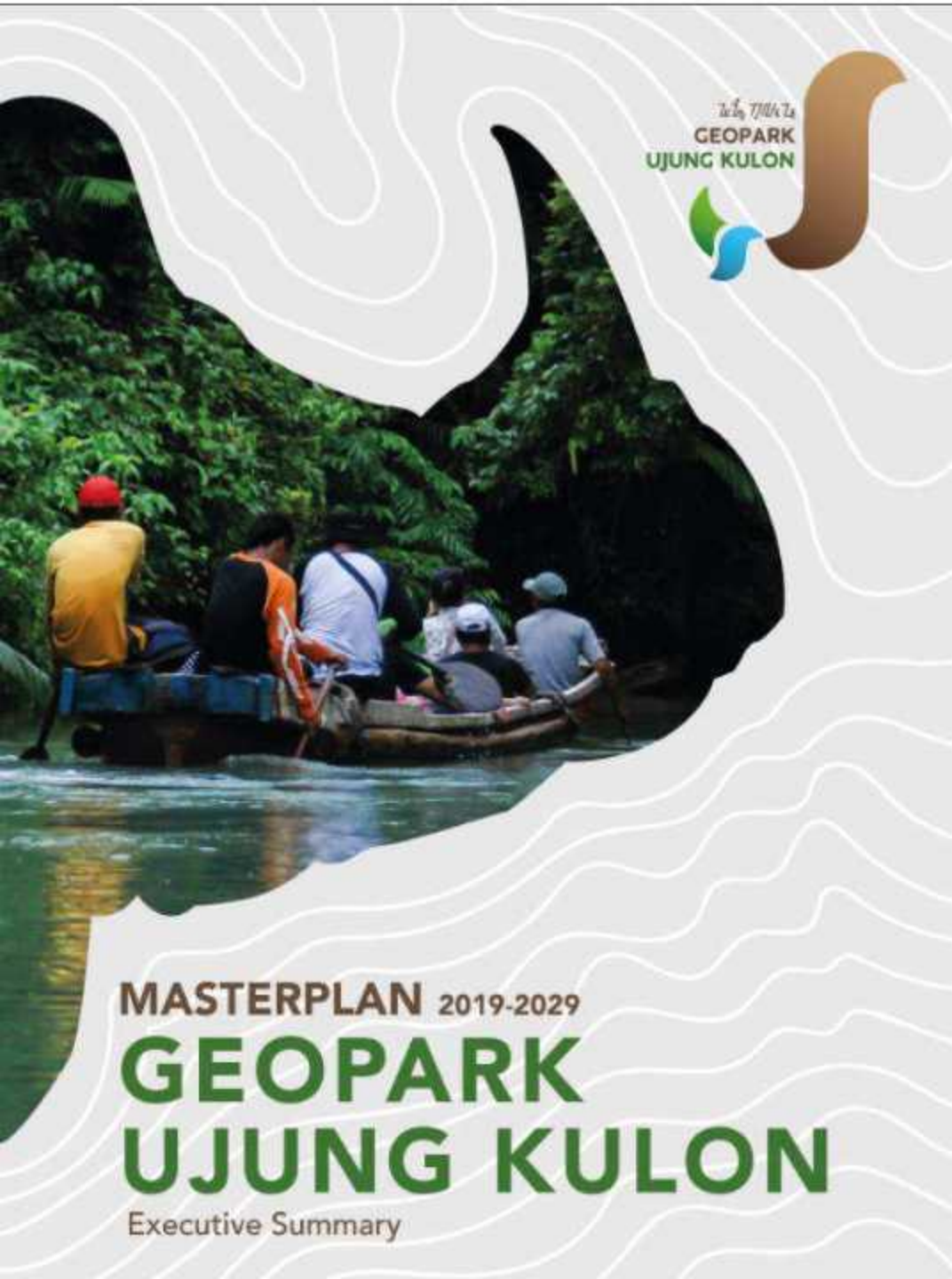
PERTUMBUHAN PEMANDU WISATA & HOMESTAY DI UGG CILETUH PALABUHANRATU

TAHUN	PEMANDU WISATA	HOMESTAY	KET
2013	8	2	
2014	16	13	
2015	27	23	Geopark Nasional
2016	140	33	
2017	198	58	
2018	225	102	

(Sumber: PAPSI (2019))

PENGEMBANGAN GEOPARK UJUNG KULON, PANDEGLANG BANTEN





ꦗꦸꦁꦏꦸꦭꦺꦤ
GEOPARK
UJUNG KULON

MASTERPLAN 2019-2029
**GEOPARK
UJUNG KULON**
Executive Summary



ꦗꦸꦁꦏꦸꦭꦺꦤ
GEOPARK
UJUNG KULON

Logo Geopark Ujung Kulon



Masrizki Rizki

MASTER PLAN GEOPARK UJUNG KULON

- Masterplan Geopark Pandeglang merupakan pedoman dari program juga pengelolaan Geopark Ujung Kulon agar dapat mencapai Tujuan Pembangunan Berkelanjutan.
- Komponen fundamental di Geopark Ujung Kulon terdiri dari; warisan geologi seperti endapan tsunami, warisan hayati yaitu Badak Jawa, dan warisan budaya kearifan lokal termasuk peninggalan arca dan artefak bersejarah

VISI & ASPIRASI GEOPARK UJUNG KULON

- Warisan geologi berupa morfologi pantai dan endapan mega tsunami Krakatau 1883 yang memiliki nilai internasional di Kabupaten Pandeglang, Provinsi Banten akan dikembangkan menjadi Geopark Ujung Kulon dengan tema destinasi wisata **konservasi geo-maritim bertaraf internasional**.
- Banyaknya spot wisata air di wilayah semenanjung Pandeglang, termasuk potensi ombak *surfing* bertaraf internasional di Pulau Panaitan menguatkan alasan pengembangan Geopark Ujung Kulon sebagai destinasi pariwisata adventure berkelas dunia

GEOPARK MENGADOPSI KONSEP DESTINASI WISATA TEMATIK

TEMA UTAMA GEOPARK DI SELAT SUNDA ADALAH WARISAN GEOLOGI ERUPSI DAHSYAT (KATASTROPIK) G. KRAKATAU 1883

SUB TEMA 1 :

Evolusi G. Krakatau → rentetan peristiwa erupsi G. Krakatau Purba, pembentukan kaldera, pembentukan kompleks G. Krakatau dgn puncak kembar G. Danan & G. Perbuwatan, erupsi dahsyat G. Krakatau 1883 sampai pembentukan G. Anak Krakatau → **PROVINSI LAMPUNG**

SUB TEMA 2 :

Bukti-bukti letusan dan mega tsunami akibat erupsi G. Krakatau 1883 yang menewaskan sekitar 34.000 orang di sekitar Selat Sunda → **KAB. PANDEGLANG, PROVINSI BANTEN**

SUB TEMA 3 :

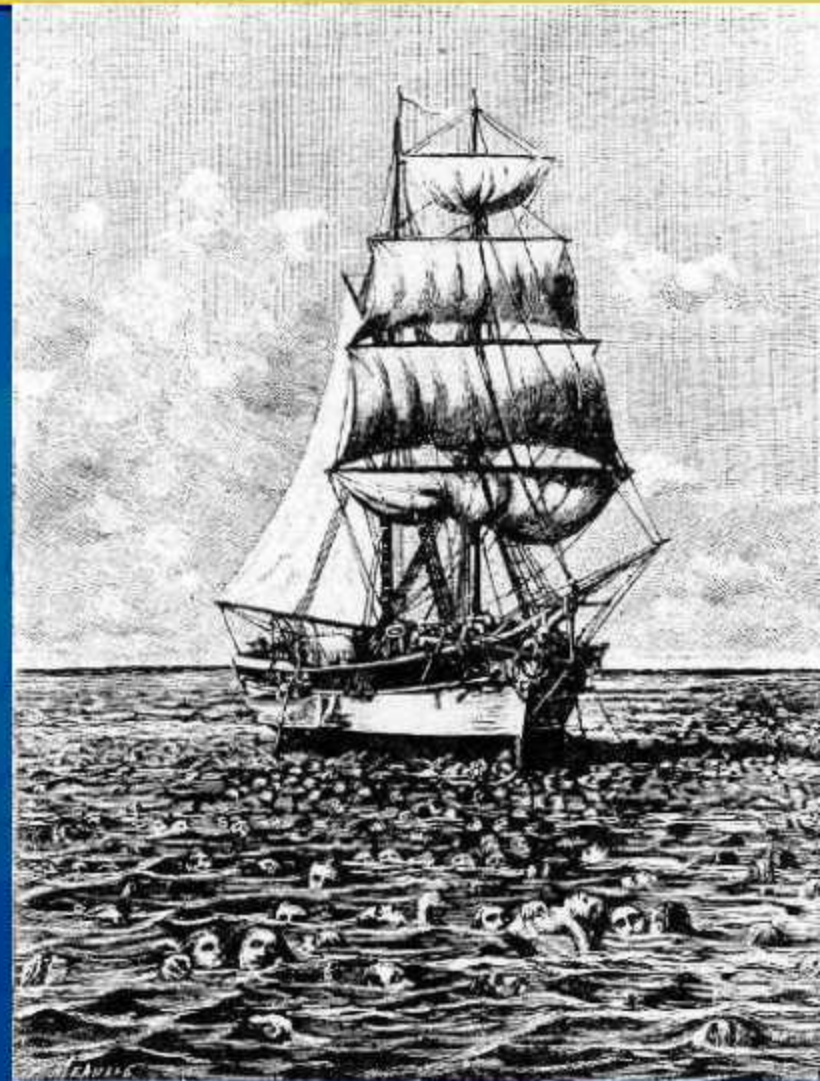
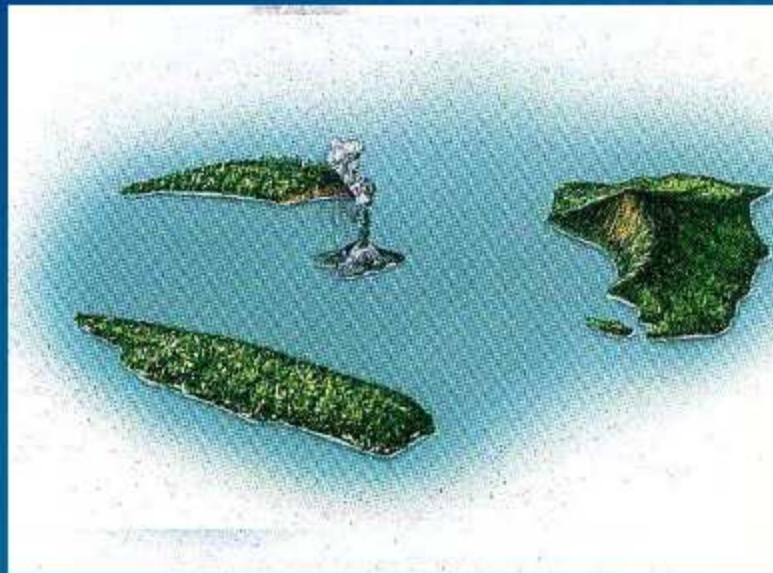
Evolusi tektonik pembentukan Selat Sunda → berpisahnya P. Jawa & P. Sumatera akibat perbedaan arah gerak subduksi lempeng Indo-Australia di selatan Jawa dan Sumatera → **PROVINSI BANTEN dan PROVINSI LAMPUNG**



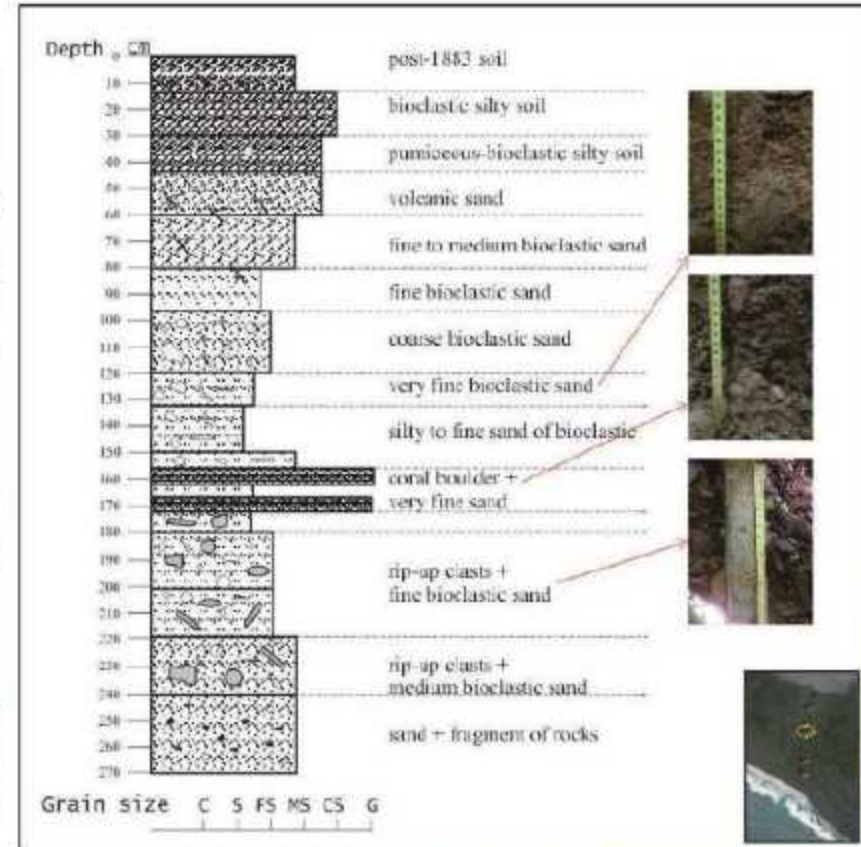
1883 Krakatau Eruption

Eruption of Krakatau volcano
Caldera was formed

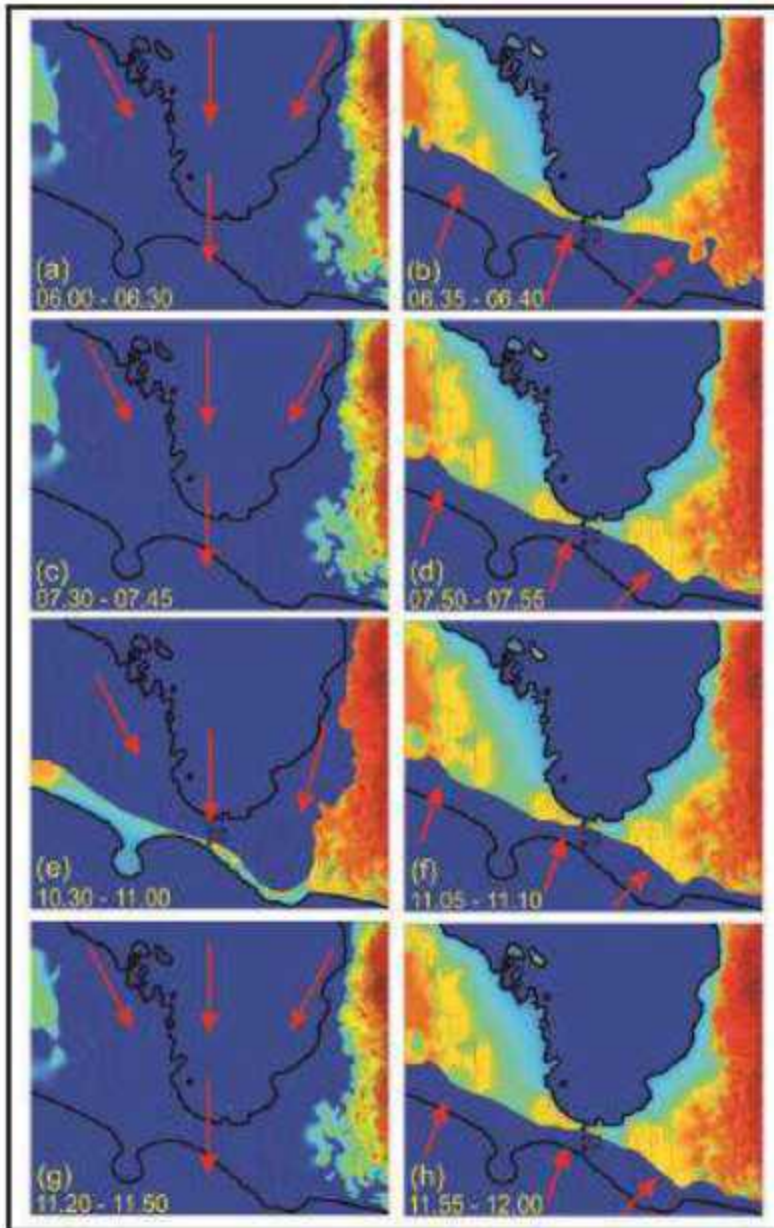
Tsunami as large as 15 m
34,000 casualties
(worst tsunami hazard
before the 2004 tsunami)



BUKTI ENDAPAN MEGA TSUNAMI AKIBAT ERUPSI G. KRAKATAU 1883



(Sumber: Iskandarsyah TYWM dkk, 2015)



Kesimpulan kejadian tsunami akibat letusan Gn. Krakatau berdasarkan analisis besar butir, Foraminifera bentos dan Anisotropic Magnetic Suceptibility (AMS) dari endapan tsunami di Genting Laban, TNUK dan Kawasan pantai Sumur

(Sumber: Iskandarsyah dkk, 2015)

WARISAN GEOLOGI

1. Curug Ciajeung Kembar
2. Piroklastik Curug Putri
3. Bongkah Batugamping Tsunami
4. Endapan Tsunami Pantai Penyu
5. Batu Hideung
6. Curug Sawyer
7. Batugamping Kuarter
8. Gua Lalay Cigeulis
9. Lawa Curug Dengdeng
10. Mata Air Panas Cibiuk
11. Karangcopong
12. Batupasir Citambuyung
13. Tanjung Layar
14. Kompleks Sanghyang Sirah

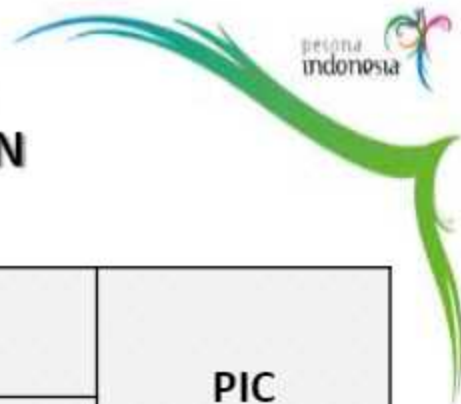
KERAGAMAN GEOLOGI

1. Curug Rahong
2. Batu Ngampar
3. Pantai Dadap Langu
4. Pulau Handeuleum
5. Tanjung Alang-Alang
6. Karang Jajar
7. Ciramea
8. Curug Cigendang
9. Pantai Carita
10. Pantai Joglo
11. Pantai Liwungan
12. Pantai Tanjung Lesung
13. Pantai Lalasah
14. Pantai Kareong
15. Curug Luhur
16. Cipanas


RENCANA PENGEMBANGAN GEOTRAIL GEOPARK UJUNG KULON, PANDEGLANG, BANTEN




EVALUASI KONDISI EKSTING VISIBILITAS MENUJU KAWASAN GEOPARK UJUNG KULON



No	JALUR GEOWISATA (GEOTRAIL)	VISIBILITAS MENUJU KAWASAN GEOPARK UJUNG KULON				PIC PENGEM BANGAN
		Wisata Utama Gerbang	TANDA WISATA			
			Bandara (Soetta)	Bandara/ Plabuhan/ Stasiun	Jalan utama	
1.	CARITA					Provinsi, K/L, CSR Korporat
2.	TANJUNG LESUNG					Provinsi, K/L, KEK Tg. Lesung
3	SUMUR					Kab. Pandeglang, K/L, TNUK, CSR Korporat
4	P. PEUCANG – P. PANAITAN					TNUK Kab. Pandeglang, CSR Korporat

 Inplace, baik, Standar

 Inplace, perlu revitalisasi

 Belum ada

EVALUASI KONDISI EKSISTING GEOTRAIL CARITA

(Tema : Menelusuri jejak Tsunami Krakatau 1883)

PIC: Kab. Pandeglang, K/L, CSR BUMN/Korporat lainnya

No	GEOSITE	AMENITAS										MANAJEMEN KEPARIWISATAAN													
		ZONA PENERIMAAN WISATA							DESTINASI GEOSITE DI LAPANGAN			PENGELOLAAN		AKTIFITAS			GEO-PRODUK		AKOMODASI						
		SEKRET-ARIAT		Panel Info/Sign-board	Shelter	Parkir	Toilet/WC	Kios Cindera Mata	Tempat Sampah	Treking	Panel Interpretasi	Shelter	Toilet	Pengelola Lantai	Pemandu Lokal	Security	Pendidikan	Kesenian/Pagelaran	Obh maga/Adventure	Kultur	Sandang	Handycraft	Homestay	Penginapan	Hotel/Cottage/dll
		TIC	Tiket																						
1.	G.1 CURUG CIAJENG KEMBAR	Belum ada	Inplace, perlu revitalisasi	Inplace, perlu revitalisasi	Inplace, baik, Standar	Belum ada	Inplace, baik, Standar	Inplace, baik, Standar	Inplace, perlu revitalisasi	Belum ada	Inplace, perlu revitalisasi	Belum ada	Inplace, perlu revitalisasi	Inplace, perlu revitalisasi	Inplace, perlu revitalisasi	Inplace, perlu revitalisasi	Inplace, baik, Standar	Inplace, baik, Standar	Inplace, perlu revitalisasi	Inplace, perlu revitalisasi	Inplace, perlu revitalisasi	Inplace, perlu revitalisasi	Inplace, perlu revitalisasi	Inplace, perlu revitalisasi	
2.	G.2 PIROKLA STIK GN. PUTRI																								
3.	G.3 BT.GAM PING TSUNA MI																								



Inplace, baik, Standar



Inplace, perlu revitalisasi



Belum ada

EVALUASI KONDISI EKSISTING GEOTRAIL TANJUNG LESUNG

Tema : Adventure geo-maritim dinamika pantai Selat Sunda

PIC: Kab. Pandeglang, KEK Tg. Lesung dan CSR Korporat lainnya

No	GEOSITE	AMENITAS											MANAJEMEN KEPARIWISATAAN													
		ZONA PENERIMAAN WISATA							DESTINASI GEOSITE DI LAPANGAN				PENGELOLAAN			AKTIFITAS			GEO-PRODUK		AKOMODASI					
		SEKRET-ARIAT			Panel Info/Sign-board	Shelter	Parkir	Toilet/VWC	Kios Cindera Mata	Tempat Sampah	Treking	Panel Interpretasi	Shelter	Toilet	Pengelola lokal	Pemandu lokal	Security	Pendidikan	Kesenian/Pagerbira	Olahraga/Adventure	Kuliner	Sandang	Handycraft	Homestay	Penginapan	Hotel/Cottage dll.
		Tiket	Guide	TIC																						
1	G.4 ENDAPAN TSUNAMI P. PENYU	Belum ada	Inplace, perlu revitalisasi	Inplace, baik, Standar	Inplace, baik, Standar	Inplace, baik, Standar	Belum ada	Inplace, baik, Standar	Inplace, baik, Standar	Inplace, perlu revitalisasi	Belum ada	Inplace, perlu revitalisasi	Belum ada	Inplace, perlu revitalisasi	Inplace, perlu revitalisasi	Inplace, perlu revitalisasi	Inplace, perlu revitalisasi	Inplace, perlu revitalisasi	Inplace, baik, Standar	Inplace, baik, Standar	Inplace, perlu revitalisasi	Inplace, perlu revitalisasi	Inplace, perlu revitalisasi	Inplace, perlu revitalisasi	Inplace, perlu revitalisasi	
2	G.5 BATU HIDEUNG																									
3	G.6 CURUG SAWER																									
4	G.7 BATUGAMPING KUARTER																									
5	G.8 GUA LALAY CIGEULIS																									

Inplace, baik, Standar
 Inplace, perlu revitalisasi
 Belum ada

EVALUASI KONDISI EKSTING GEOTRAIL SUMUR

(Tema : Menelusuri jejak Tsunami Purba Krakatau 1883)

PIC: Kab. Pandeglang, K/L, CSR BUMN/Korporat lainnya

No	GEOSITE	AMENITAS										MANAJEMEN KEPARIWISATAAN													
		ZONA PENERIMAAN WISATA					DESTINASI GEOSITE DI LAPANGAN					PENGELOLAAN		AKTIFITAS		GEO-PRODUK		AKOMODASI							
		SEKRET-ARIAT		Panel Info/Sign-board	Shelter	Parkir	Toilet/WC	Kios Candra Mata	Tempat Sampah	Treking	Panel Interpretasi	Shelter	Toilet	Pengelola Loka	Pemanduloka	Security	Pendidikan	Keselamatan/Pegelaran	Olah raga/Adventure	Kuliner	Sanding	Handycraft	Homestay	Penginapan	Hotel/Cottage dll
		TIC	Tiket																						
1.	G.9 LAWA CURUG DENGDENG																								
2.	G. 10 MATA AIR PANAS CIBIUK																								



Inplace, baik, Standar



Inplace, perlu revitalisasi



Belum ada

EVALUASI KONDISI EKSISTING GEOTRAIL PEUCANG – PANAITAN

(Tema : Exploring hutan tropis Taman Nasional Ujung Kulon)

PIC: Kab. Pandeglang, K/L, TNUK, CSR BUMN/Korporat lainnya

No	GEOSITE	AMENITAS									MANAJEMEN KEPARIWISATAAN																							
		ZONA PENERIMAAN WISATA						DESTINASI GEOSITE DI LAPANGAN			PENGELOLAAN			AKTIFITAS			GEO-PRODUK			AKOMODASI														
		SEKRET-ARIAT			Panel info/Sign-board	Shelter	Parkir	Toilet/WC	Kios Cendera Mata	Tempat Sampah	Trekking	Panel Interpretasi	Shelter	Toilet	Pengelola Lokal	Pemandu Lokal	Security	Pendalaman	Raga/Adventure-Kesenian/Pagera	Olah	Kuliner	Sandang	Handicraft	Homestay	Penginapan	Hote/Cottage dll.								
		TIC	Tiket	Guide																														
1.	G. 11 KARANG COPONG	Red	Red	Red	Yellow	Yellow	Red	Red	Red	Red	Yellow	Red	Red	Red	Red	Red	Red	Red	Red	Red	Red	Red	Red	Red	Red	Red	Red	Red	Red	Red	Red	Red	Red	Red
2.	G.12 BATUPASIR CITAMBUYUNG																																	
3.	G.13 TANJUNG LAYAR																																	
4.	G.14 KOMPLEKS SANGHYANG SIRAH																																	



Inplace, baik, Standar



Inplace, perlu revitalisasi



Belum ada

PENYELESAIAN PERMASALAHAN PRIORITAS GEOPARK UJUNG KULON



FOKUS MASTER PLAN GEOPARK UK DALAM 10 TAHUN

WARISAN BUMI	SDM	PEMBANGUNAN KAWASAN
<ul style="list-style-type: none">• Pengantar Geologi• Identifikasi Warisan Geologi• Penetapan Warisan Geologi• Pemanfaatan Warisan Geologi• Konservasi Warisan Bumi• Manajemen Pengelolaan Warisan Bumi	<ul style="list-style-type: none">• Entrepreneurship• Hospitality• Pengetahuan Kawasan• Pengelolaan Homestay• Pemandu Wisata• Mengelola Keuangan• Kepemimpinan• Menjaga Lingkungan• Pembuatan Geo-product	<ul style="list-style-type: none">• Pemahaman Geopark• Pembangunan Berkelanjutan• Perencanaan Tata Ruang• Ekonomi Wilayah• Manajemen Wilayah• Pengembangan Pariwisata Berkelanjutan• Peraturan dan Penyusunan Zonasi• Kepemimpinan
<p>Edukasi atas kedua topik ditujukan kepada masyarakat lokal, pemandu, pemegang kepentingan hingga pengusaha yang berada di kawasan. Selain peningkatan kemampuan, menyamakan pemahaman mengenai Geopark dan tujuannya adalah hal yang perlu dilakukan untuk menghasilkan sinergi yang optimal.</p>		<p>Khusus untuk pemerintah dan badan pengelola, sebagai koordinator dan promotor utama dari wilayah Geopark.</p>

TUJUAN	STRATEGI	PROGRAM	AKTIVITAS	DURASI	PIC
Mengembangkan potensi masyarakat lokal, meningkatkan partisipasi, dan kapasitas masyarakat dalam memanfaatkan Geopark Ujung Kulon	Melakukan pelatihan dan pendidikan kepada masyarakat lokal juga pemangku kepentingan	<ul style="list-style-type: none"> - Program penciptaan dan pengembangan destinasi pariwisata - Program pengembangan usaha pariwisata 	Capacity Building berkala untuk 3 tema: <ol style="list-style-type: none"> 1. Warisan Bumi 2. Pengembangan SDM Lokal 3. Perencanaan pembangunan dan pengembangan kawasan 	5 Tahun	<ul style="list-style-type: none"> - Pemerintah Pusat - Pemerintah Provinsi - Pemerintah Daerah - Pemerintah Desa - Organisasi Swasta - Perguruan Tinggi - Taman Nasional
Meningkatkan kualitas dan fasilitas pendukung di wilayah Geopark Ujung Kulon	Mengelola dan membangun fasilitas umum di wilayah Geopark dan masing masing Geosite	<ul style="list-style-type: none"> - Program sarana dan prasarana pariwisata - Pengelolaan sampah - Air Minum Penyehatan Lingkungan (AMPL) - Peingkatan pelayanan perhubungan - Program pengembangan komunikasi, informasi dan media massa - Program Pengelolaan kekayaan dan keragaman budaya 	Pembangunan dan perbaikan; <ol style="list-style-type: none"> 1. Gerbang 2. Signage/Rambu 3. Panel 4. Pusat Informasi 5. Toilet 6. Area Parkir 7. Toko Cinderamata 8. Geo-trail 9. Tempat Sampah 10. Museum 11. Zona wisatawan 	5 Tahun	<ul style="list-style-type: none"> - Pemerintah Pusat - Pemerintah Provinsi - Pemerintah Daerah - Pemerintah Desa - Swasta - Badan Usaha
Pengembangan akses dan perbaikan jalan menuju wilayah Geopark dan di dalam wilayah Geopark	Memperbaiki akses darat dan laut	<ul style="list-style-type: none"> - Pembangunan / pemeliharaan jalan dan jembatan - Peningkatan pelayanan perhubungan - Peningkatan pelayanan perhubungan 	Pembangunan dan perbaikan; <ol style="list-style-type: none"> 1. Konstruksi Jalan 2. Pembangunan pelabuhan 3. Kerja sama untuk penambahan speedboat 4. Pembelian Bus antar kota dan dalam kota (Bus wisata) 5. Pembangunan terminal dan pemberhentian Bus 6. Pembangunan dan reaktivasi Jalur kereta api 	10 Tahun	<ul style="list-style-type: none"> - Pemerintah Pusat - Pemerintah Provinsi - Pemerintah Daerah - Pemerintah Desa - Swasta - Badan Usaha

TUJUAN	STRATEGI	PROGRAM	AKTIVITAS	DURASI	PIC
Meningkatkan jumlah pengunjung	Pengembangan pariwisata wilayah Geopark Ujung Kulon	Program pengelolaan kekayaan dan keragaman budaya	Membangun fasilitas, dan memberikan insentif untuk penyedia jasa agar mendorong industri pariwisata di wilayah Geopark melalui: 1. Leisure 2. Wisata Alam 3. Wisata Pendidikan 4. Kebudayaan 5. Kuliner 6. Water Sport	5 Tahun	- Pemerintah Pusat - Pemerintah Provinsi - Pemerintah Daerah - Pemerintah Desa - Komunitas - Organisasi Swasta - Badan Usaha - Perguruan Tinggi
Pengembangan Geo-product	Memberikan fasilitas dan arahan untuk pengembangan Geo-product	- Penyediaan peningkatan sarana dan prasarana penunjang perekonomian - Pembangunan / pengembangan sentra - sentra industri usaha potensial - Pengembangan kewirausahaan dan keunggulan kompetitif usaha mikro	1. Pencarian dan pemilihan produk unggulan (R&D) 2. Pelatihan untuk masyarakat 3. Menunjuk dan memberikan pelatihan khusus kepada penanggung jawab perwakilan 4. Bekerjasama dengan berbagai pihak yang akan berperan sebagai distributor dan pembeli 5. Melakukan penjualan dan pemasaran	10 Tahun	- Pemerintah Pusat - Pemerintah Provinsi - Pemerintah Daerah - Pemerintah Desa - Komunitas - Organisasi Swasta - Badan Usaha - Perguruan Tinggi
Menjaga warisan wilayah secara berkelanjutan	Melindungi dan menjaga warisan wilayah Geopark Ujung Kulon	- Peningkatan dan pemeliharaan taman kota dan Ruang Terbuka Hijau (RTH) - Program pengelolaan kekayaan dan keragaman budaya	1. Inventarisasi 2. Kampanye social 3. Pembangunan infrastruktur a. Pos pengawasan b. Pagar c. Eco-trail d. Sanggar e. Museum f. Pagar 4. Inventarisasi 5. Pemulihan spesies	10 Tahun	- Pemerintah Pusat - Pemerintah Provinsi - Pemerintah Daerah - Pemerintah Desa - Organisasi Swasta - Badan Usaha - Taman Nasional

TUJUAN	STRATEGI	PROGRAM	AKTIVITAS	DURASI	PIC
Meningkatkan visibilitas wilayah	Pemasaran melalui media online dan offline	Program pengembangan informasi dan promosi promosi pariwisata	Bekerja sama dengan penyedia jasa untuk pembuatan dan pengelolaan : <ol style="list-style-type: none"> 1. Video Promosi 2. Pengelolaan dan pembuatan aset media sosial 3. Pembuatan Website 4. Pembuatan aplikasi interaktif Geopark Ujung Kulon 	3 Tahun	<ul style="list-style-type: none"> - Pemerintah Pusat - Pemerintah Daerah - Organisasi Swasta - Badan Usaha
Mitigasi bencana	Melakukan pembangunan dan pelatihan	<ul style="list-style-type: none"> - Pencegahan dini dan penanggulangan bencana alam - Program penanganan tanggap darurat bencana - Program rehabilitasi dan rekonstruksi pasca bencana - Program pengembangan komunikasi, informasi dan media massa 	Pembangunan dan perbaikan: <ol style="list-style-type: none"> 1. Jaringan jalan evakuasi 2. Ekosistem alami 3. Infrastruktur (tanggul, dan perangkat peringatan) 4. Pusat evakuasi 5. Pelatihan/ drill training 6. Pembentukan kerjasama dengan penyedia jasa telekomunikasi 	10 Tahun	<ul style="list-style-type: none"> - Pemerintah Pusat - Pemerintah Provinsi - Pemerintah Daerah - Pemerintah Desa - Komunitas - Organisasi Swasta - Badan Usaha - Perguruan Tinggi - Taman Nasional

DESTINASI

ALAM

BUDAYA

BUATAN

ATRAKSI



INFRASTRUKTUR TRANSPORTASI & INFRA INFORMASI

Udara

Laut

Darat

AKSESIBILITAS



PRASARANA UMUM
(Listrik, air,
Pengelolaan Limbah &

FASILITAS UMUM
(Perbankan, Parkir,
Toilet, RS & Polisi

FASILITAS PARIWISATA
(Akomodasi, Restoran, TIC,
Papan Informasi &

AMENITAS



S.M.I

SDM →

PENINGKATAN KAPASITAS & SERTIFIKASI PROFESI



MASYARAKAT →

SADAR WISATA & MASYARAKAT PELAKU USAHA PARIWISATA



INDUSTRI →

STANDAR & SERTIFIKASI USAHA



Terima kasih



KONSEP GEOPARK: INTEGRASI TIGA PILAR KOMPONEN ALAM & BUDAYA (Versi Indonesia)

